

Nur erhältlich in Plutonite™ 1.59

### PRIZM™ SPORT

Gläser mit erhöhtem Kontrast

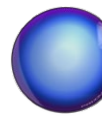


#### BRIGHT LIGHT



##### PRIZM™ ROAD BLACK

Grundfarbe: rose, verstärkt mit PRIZM™  
Transmissionsgrad: 11 %



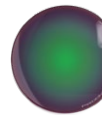
##### PRIZM™ DEEP WATER POLARIZED

Grundfarbe: rose, verstärkt mit PRIZM™  
Transmissionsgrad: 12 %



##### PRIZM™ FIELD

Grundfarbe: rose, verstärkt mit PRIZM™  
Transmissionsgrad: 15 %

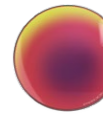


##### PRIZM™ ROAD JADE

Grundfarbe: rose, verstärkt mit PRIZM™  
Transmissionsgrad: 15 %

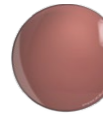


#### MEDIUM LIGHT



##### PRIZM™ ROAD

Grundfarbe: rose, verstärkt mit PRIZM™  
Transmissionsgrad: 20 %



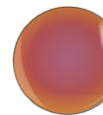
##### PRIZM™ DARK GOLF

Grundfarbe: rose, verstärkt mit PRIZM™  
Transmissionsgrad: 22 %



##### PRIZM™ GOLF

Grundfarbe: rose, verstärkt mit PRIZM™  
Transmissionsgrad: 30 %



##### PRIZM™ TRAIL TORCH

Grundfarbe: rose, verstärkt mit PRIZM™  
Transmissionsgrad: 35 %



##### PRIZM™ TRAIL

Grundfarbe: rose, verstärkt mit PRIZM™  
Transmissionsgrad: 36 %



#### LOW LIGHT



##### PRIZM™ LOW LIGHT

Grundfarbe: rose, verstärkt mit PRIZM™  
Transmissionsgrad: 75 %  
**NEU!**



#### BRIGHT LIGHT



##### BLACK IRIDIUM® POLARIZED

Grundfarbe: grau  
Transmissionsgrad: 9 %  
nicht-polarisierte Variante erhältlich  
Transmissionsgrad: 11 %



##### SAPPHIRE IRIDIUM® POLARIZED

Grundfarbe: grau  
Transmissionsgrad: 13 %  
nicht-polarisierte Variante erhältlich



##### GREY POLARIZED

Grundfarbe: grau  
Transmissionsgrad: 17 %  
nicht-polarisierte Variante erhältlich



#### MEDIUM LIGHT



##### BRONZE POLARIZED

Grundfarbe: bronze  
Transmissionsgrad: 19 %  
nicht-polarisierte Variante erhältlich  
Transmissionsgrad: 22 %

### PRIZM™ EVERYDAY

Gläser mit erhöhtem Kontrast

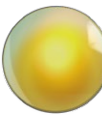


#### BRIGHT LIGHT



##### PRIZM™ BLACK POLARIZED

Grundfarbe: grau, verstärkt mit PRIZM™  
transmissionsgrad: 11 %  
nicht-polarisierte Variante erhältlich



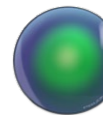
##### PRIZM™ 24K POLARIZED

Grundfarbe: bronze, verstärkt mit PRIZM™  
Transmissionsgrad: 11 %  
nicht-polarisierte Variante erhältlich



##### PRIZM™ SAPPHIRE POLARIZED

Grundfarbe: grau, verstärkt mit PRIZM™  
Transmissionsgrad: 12 %  
nicht-polarisierte Variante erhältlich



##### PRIZM™ JADE POLARIZED

Grundfarbe: grau, verstärkt mit PRIZM™  
Transmissionsgrad: 13 %  
nicht-polarisierte Variante erhältlich  
transmissionsgrad: 14 %



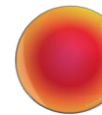
##### PRIZM™ ROSE GOLD POLARIZED

Grundfarbe: bronze, verstärkt mit PRIZM™  
Transmissionsgrad: 13 %  
nicht-polarisierte Variante erhältlich



##### PRIZM™ TUNGSTEN POLARIZED

Grundfarbe: bronze, verstärkt mit PRIZM™  
Transmissionsgrad: 14 %  
nicht-polarisierte Variante erhältlich



##### PRIZM™ RUBY POLARIZED

Grundfarbe: bronze, verstärkt mit PRIZM™  
Transmissionsgrad: 17 %  
nicht-polarisierte Variante erhältlich



##### PRIZM™ GREY POLARIZED

Grundfarbe: grau, verstärkt mit PRIZM™  
Transmissionsgrad: 17 %  
nicht-polarisierte Variante erhältlich



##### PRIZM™ VIOLET POLARIZED

grundfarbe: bronze, verstärkt mit PRIZM™  
Transmissionsgrad: 13 %  
nicht-polarisierte Variante erhältlich  
**NEU!**

### TRANSMISSIONSGRAD:



**BRIGHT LIGHT: 3 - 18 %**



**MEDIUM LIGHT: 19 - 43 %**



**LOW LIGHT: 44 - 100 %**

Nur erhältlich in Plutonite™ 1.59

### CLEAR

Neutrales Kontrastglas

#### LOW LIGHT



**OAUTHENTICS 1.50**  
ophthalmic Frames only  
SV & PALL



**PLUTONITE™ 1.59**  
clear on sun (SV & PAL)  
high-wrap (SV & PAL)  
shield (SV)  
sport-specific (PAL)



**OAUTHENTICS 1.60**  
ophthalmic Frames only  
SV & PAL



**OAUTHENTICS 1.67**  
ophthalmic Frames only  
SV & PAL



**OAUTHENTICS 1.74**  
ophthalmic Frames only  
SV & PAL



**OAKLEY® ESSENTIAL KIDS  
PLUTONITE™ 1.59**  
ophthalmic Frames Youth  
SV

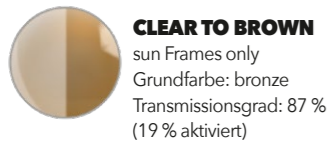


**OAKLEY® PRIZM™ GAMING  
PLUTONITE™ 1.59**  
ophthalmic Frames only  
SV & PAL

### TRANSITIONS®

Neutrales Kontrastglas

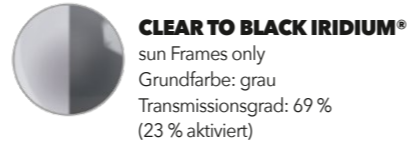
#### MIXED CONDITIONS



**CLEAR TO BROWN**  
sun Frames only  
Grundfarbe: bronze  
Transmissionsgrad: 87 %  
(19 % aktiviert)



**CLEAR TO GREY**  
sun Frames only  
Grundfarbe: grau  
Transmissionsgrad: 87 %  
(20 % aktiviert)



**CLEAR TO BLACK IRIDIUM®**  
sun Frames only  
Grundfarbe: grau  
Transmissionsgrad: 69 %  
(23 % aktiviert)

### TRANSMISSIONSGRAD:

**BRIGHT LIGHT: 3 - 18 %** **MEDIUM LIGHT: 19 - 43 %** **LOW LIGHT: 44 - 100 %**

### NEU! TRANSITIONS® LIGHT INTELLIGENT LENSES

Passen sich nahtlos an wechselnde Lichtsituationen an.



#### THE BEST OVERALL PHOTOCHROMIC LENSES<sup>(1)</sup>



**GREY**  
ophthalmic Frames only



**GRAPHITE GREEN**  
ophthalmic Frames only



**BROWN**  
ophthalmic Frames only



**SAPPHIRE**  
ophthalmic Frames only



**AMETHYST**  
ophthalmic Frames only



**AMBER**  
ophthalmic Frames only



**EMERALD**  
ophthalmic Frames only



#### BEST XTRA DARKNESS AND BEST XTRA LIGHT PROTECTION<sup>(2)</sup>



**GREY**  
ophthalmic Frames only



**GRAPHITE GREEN**  
ophthalmic Frames only



**BROWN**  
ophthalmic Frames only

(1) Based on achieving the highest weighted composite score among main everyday photochromic lenses across measurements of key photochromic performance attributes weighted by their relative importance to consumers. The survey and analysis used to measure attribute relative importance was conducted by an external research agency in France, Italy, UK & US in 2019.

(2) The darkest in hot temperatures, in the car and offering the best overall blue light protection across light situations\* among clear to extra dark photochromic lenses.\*Protection from harmful blue light (380nm-460nm) among polycarbonate and 1.5 grey lenses: blocking (i) up to 34% indoors at 23°C, (ii) up to 64% behind the windshield (iii) up to 90% outdoors at 23°C and (iv) up to 83% outdoors at 35°C.



**OAKLEY®**  
**ORIGINAL**  
**VERGLASUNG**

Farbspektrum 2023

---

STAND 06/2023